

CRM

Cardiac Rhythm Management

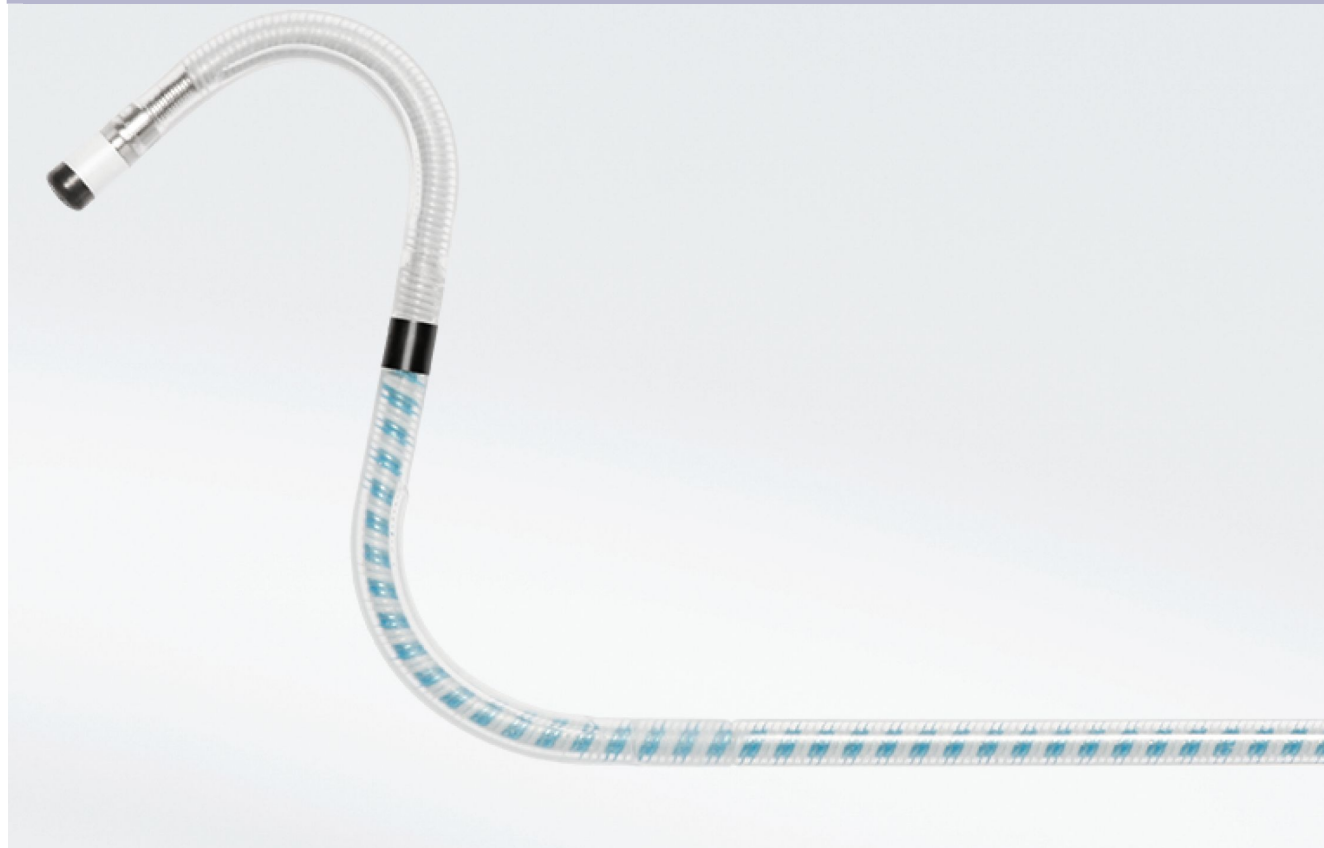
Terapia di resincronizzazione cardiaca

Sentus ProMRI OTW BP L

Sentus ProMRI OTW BP L

Elettrocattetere ventricolare sinistro per terapia di resincronizzazione cardiaca

- MR Conditional
- Costruzione isodiametrica di piccolo diametro
- Manovrabilità migliorata
- Massima stabilità di fissaggio
- Guaina di fissaggio premontata



Numero d'ordine

Sentus ProMRI OTW BP L 75 398676 Nr Repertorio: 1103949/R
Sentus ProMRI OTW BP L 85 398677 Nr Repertorio: 1103989/R
Sentus ProMRI OTW BP L 95 398678 Nr Repertorio: 1103990/R

Produttore: Biotronik SE & Co. KG, Berlino Germania

Codice CND: J0190010103

Marchio CE direttiva 90/385/CEE Dispositivi Medici Impiantabili Attivi

Sentus ProMRI OTW L alsa180214 rev.1.doc rev. 1 18/02/2014 as



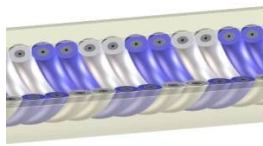
BIOTRONIK
excellence for life

20090 Vimodrone (Mi)
Via Delle Industrie, 11
Tel. 02-274394.200 Fax. 02-274394.300
www.biotronik.com
info@biotronik.it

Sentus ProMRI OTW BP L

Descrizione

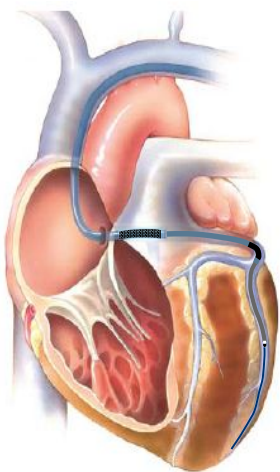
Il Sentus ProMRI OTW BP L è un elettrocateretere per seno coronarico adatto alla stimolazione del ventricolo sinistro, ad elevata flessibilità e di ridotto diametro, grazie al design coradiale dei conduttori.



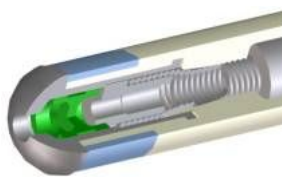
Il Sentus ProMRI OTW BP L consente il posizionamento attraverso metodo Over the wire o attraverso l'utilizzo degli stilette dedicati. Le sue dimensioni ridotte permettono inoltre l'inserimento diretto nel subselettore Selectra per un posizionamento rapido e duraturo. E' inoltre stato progettato e testato per la compatibilità MRI.

Catetere a diametro ridotto

Sentus ProMRI OTW BP L ha il diametro del corpo ridotto pari a 4,8 F e se utilizzato con il nuovo sistema di incannulazione telescopico del seno coronarico Selectra permette il posizionamento del catetere in vasi di piccole dimensioni direttamente attraverso il subselettore.



Design ottimale della punta



Il design della punta del Sentus ProMRI OTW BP L, consente di introdurre il filo guida sia dall'estremità prossimale che da quella distale, consentendo una

maggiore flessibilità durante l'impianto.

I mandrini sono dotati di un particolare design prossimale che consente il corretto avanzamento nell'elettrocateretere per facilitare le operazioni di introduzione.

Inoltre la dimensione ridotta della punta pari a 4,8 F permette di navigare attraverso anatomie piccole e tortuose senza alcuna difficoltà.

Fissazione a doppia curva

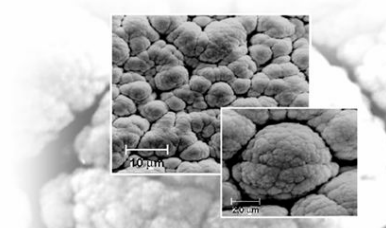
Il metodo di fissazione a doppia curva ad S assicura un posizionamento stabile nel tempo per tutti i tipi di vaso.

Eluizione di steroide

L'eluizione di steroide nella punta (0.5 mg DXA) assicura un'eccellente stabilità della soglia a breve termine.

Copertura frattale

La ricopertura frattale delle parti elettricamente attive garantisce basse soglie di stimolazione e ottimo sensing grazie all'aumento di superficie attiva a contatto con il tessuto.



Sentus ProMRI OTW BP L

Dati Tecnici

MR Conditional

ProMRI	Per le combinazioni di elettrocateretri MR conditional consultare il manuale "ProMRI® Sistemi impiantabili MR conditional"
--------	--

Dati tecnici

Polarità	Bipolare
Lunghezza totale	77cm; 87cm; 97cm

Elettrodo Punta

Area	5,0 mm ²
Diametro	1,6 mm (4,8 F)
Materiale	Platino/iridio
Superficie	Iridio frattale
Fissazione	Doppia curva ad S
Tipo di steroide	Dexamethasone acetate (DXA)
Quantità di steroide	0,5 mg
Agglomerante steroide	Gomma di silicone

Elettrodo ad anello

Area	8,0 mm ²
Diametro	1,6 mm (4,8 F)
Materiale	Platino/iridio
Superficie	Iridio frattale
Distanza dalla punta	21 mm

Conduttore

Costruzione	Coil coradiale (2 x 2 filamenti)
Materiale spirale	MP35N
Isolante spirale	ETFE
Isolante	Silicone
Spessore dell'isolante	0,185 mm
Rivestimento superficie proximale	Poliuretano
Diametro	1,6 mm (4,8 F)

Stiletti (possono essere ordinati separatamente)

S 75-K OTW (verde; medio)	346978
S 75-G OTW (viola; morbido)	346977
S 85-K OTW (verde; medio)	346980
S 85-G OTW (viola; morbido)	346979
S 95-K OTW (verde; medio)	375094
S 95-G OTW (viola; morbido)	375093

Introduttore utilizzabile

Diametro introduttore CS	Min. 5 Fr
Sistema di incannulazione per CS consigliato	Selectra

Compatibilità con Selectra	Lunghezza catetere esterno Selectra	Lunghezza catetere interno selectra
----------------------------	-------------------------------------	-------------------------------------

Sentus proMRI OTW BP L-75	45 cm	
	55 cm	
Sentus proMRI OTW BP L-85	45 cm	65 cm
	55 cm	
Sentus proMRI OTW BP L-95	45 cm	65 cm
	55 cm	75 cm

Guida utilizzabile

Dimensione guida	0,014" (0,36 mm)
Guida consigliata	VisionWire or Streamer

